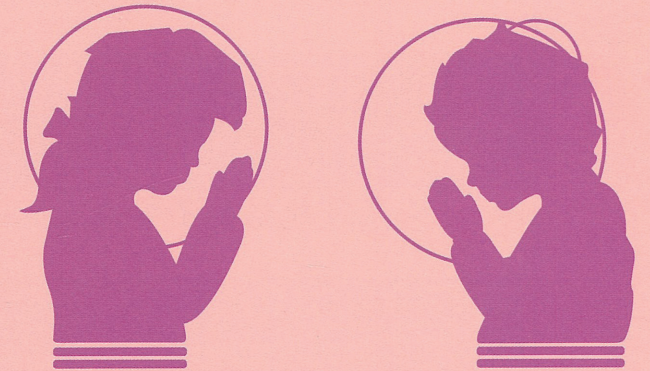


~當病患於瀕死邊緣~
您如何照顧他



~當病患於瀕死邊緣~您如何照顧他~~

症 狀	建 議
一、睡眠時間越來越長且不易叫醒，這是體內代謝的機能衰竭造成。	於患者較清醒時多與他說話，並計劃活動讓他參與。
二、對於人、時、地混淆不清。	提醒他時間、地點。幫助他認出週遭的每個人，持續讓他熟悉或喜愛的事物圍繞在身邊。
三、造成大小便失禁。尿液顏色改變，或尿量減少。	鋪上防污的床單，注意皮膚清潔，使用集尿袋或穿紙褲。
四、因血液循環變慢，故手腳冰冷，膚色漸變深。	以毛毯保暖，勿用電熱毯，定時翻身，偶而給予手腳按摩。
五、因喝水較少，痰液黏稠，不易咳出，可能會積在喉嚨而產生嘎嘎聲，即謂“死前喉聲”。	翻身使其側臥，抬高床頭，如果病患口乾，可給予冰塊或濕紗布含著或使用蒸氣噴霧。☆此時往往抽不到痰，反而增加痛苦
六、視力，聽力減退。	房間的燈保持光亮，應經常與病患保持對話，向他解釋您正在做的事，表達您的感受與內心話，鼓勵其他親友表達離別的情緒。
七、病患可能躁動不安或看到一些幻影。	保持鎮定，不去否定或贊同病人的敘述，專心聽他訴說，提供安全舒適的環境。
八、疼痛。	給予醫師所開的止痛藥，若無法止痛，請醫護人員處理，或教導一些放鬆的技巧。
九、身體功能減退。對食物需求減低，造成口腔乾燥及吞嚥困難。	不需強迫進食，可用棉棒濕潤口腔或護唇膏保濕。
十、可能出現不規律呼吸型態，可能十到三十秒呼吸暫停，這是血液循環減慢的關係。	此時病患痛苦程度降低，多與陪伴，把床頭搖高。

您如何知道病人已經死亡：

1. 沒有呼吸，沒有脈搏。
2. 搖晃病人或與他對話沒有反應。
3. 大小便失禁。
4. 下巴關節鬆弛，嘴巴微張，眼皮微張，此時可在耳邊說些安慰祝福的話，用膠布貼上下眼瞼，約30分鐘到一小時便會雙眼自然合閉，另可用繃帶或毛巾托住下巴，使嘴巴閉合。