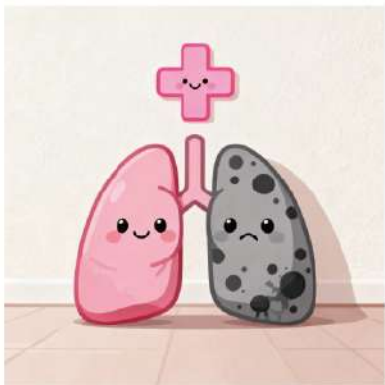


一、認識肺癌

肺癌是台灣十大癌症死因第一名，因為肺癌早期通常沒有明顯感覺，因此早期偵測非常重要。

二、肺癌的危險因子

1. 吸菸及二手菸：風險為不吸菸者的10-13倍。
2. 空氣污染：包含室外及室內污染（油煙、二手菸等）。
3. 肺部疾病：曾患肺結核、慢性支氣管炎、肺氣腫或肺纖維化。
4. 家族遺傳：家族中有肺癌的群聚現象。
5. 職業影響：工作環境長期接觸粉塵、石棉、金屬化學物質（如：礦工、裝潢業、焊接等）



1

三、肺癌的症狀

出現這些症狀，請立刻就醫

1. 持續咳嗽
2. 咳血
3. 胸痛
4. 體重下降、吃不下
5. 呼吸不順：覺得胸口悶悶的、呼吸困難、或聲音變沙啞。
6. 手指變形：手指末端變圓、變寬，看起來像「鼓棒」一樣（杵狀指）。
7. 反覆肺炎
8. 聲音沙啞、肩臂痛、頭痛等

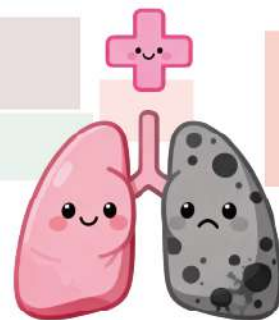


2



佛教慈濟醫療財團法人
大林慈濟醫院
Dalin Tzu Chi Hospital,
Buddhist Tzu Chi Medical Foundation

認識肺癌



四、早期偵測

低劑量電腦斷層 (LDCT)

「低劑量電腦斷層」檢查，可以早期發現肺癌的篩檢工具。

我需要做檢查嗎？為了您的健康，建議您採取以下行動：

• 檢視風險

確認您是否有抽菸習慣、家族病史，或相關職業暴露風險。

• 主動諮詢

就診時主動與醫師討論，由專業醫師為您評估是否安排檢查。



五、治療方式

醫師會依病情評估，安排手術、標靶治療、免疫治療、化療、放療或綜合治療。

六、預防肺癌從生活做起

1. 戒菸並遠離二手菸：不管是自己抽或二手菸，都要遠離。
2. 杜絕油煙：煮飯時一定要開抽油煙機，並保持廚房通風。
3. 健康生活：均衡飲食、規律運動。
4. 定期檢查：高風險者落實肺癌早期偵測篩檢(LDCT)。

1. 戒菸並遠離二手菸



2. 杜絕油煙



3. 健康生活



4. 高風險者定期 LDCT



敬祝您

身體健康 平安吉祥

Wish you

Healthy & Peaceful

佛教慈濟醫療財團法人

各院區健康諮詢專線

花蓮慈濟醫院:(03)8562016

玉里慈濟醫院:(03)8882718 分機 9

關山慈濟醫院:(089)8148000 分機 128

台北慈濟醫院:(02)66289779 分機 2236

台中慈濟醫院:(04)25368069

大林慈濟醫院:(05)2648333

斗六慈濟醫院:(05)5372000 分機 127

嘉義慈濟診所:(05)2167000

網址：<https://dalin.tzuchi-healthcare.org.tw/>

大林慈院 115.02 修訂